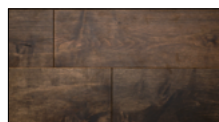


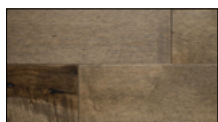
GUIDE DE FINITION

PLANCHER PRÉVERNI

COLLECTION UNIQUE



Artefact



Athena



Barista



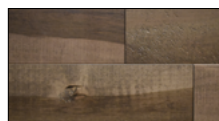
Cambium



Continuum



Hangar



Imagine



Loyal



Minimaliste



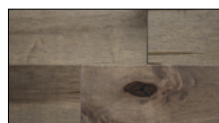
Momentum



Nebula



Perfection



Respect



Saint-Édouard



Silva

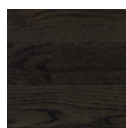


Sydney

COLLECTION CLASSIQUE



Ancestral



Cape Cod



Édition
Noyer



Lagom



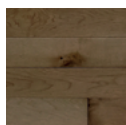
Marula



Oasis



Sandbanks



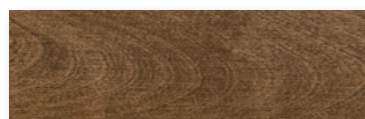
Source



Victorien



Yukon



GUIDE POUR ACCESSOIRES

- 1| Bien poncer la surface avec un papier sablé 120 ou 150 grains, et enlever les résidus avec un chiffon propre.
- 2| **Étape A:** Bien mélanger le contenant de la teinture. Appliquer la teinture de couleur avec un pinceau et essuyer l'excédent de la surface avec un chiffon propre.
- 3| Laisser sécher 24 heures.
- 4| Appliquer un vernis clair selon le lustre désiré.